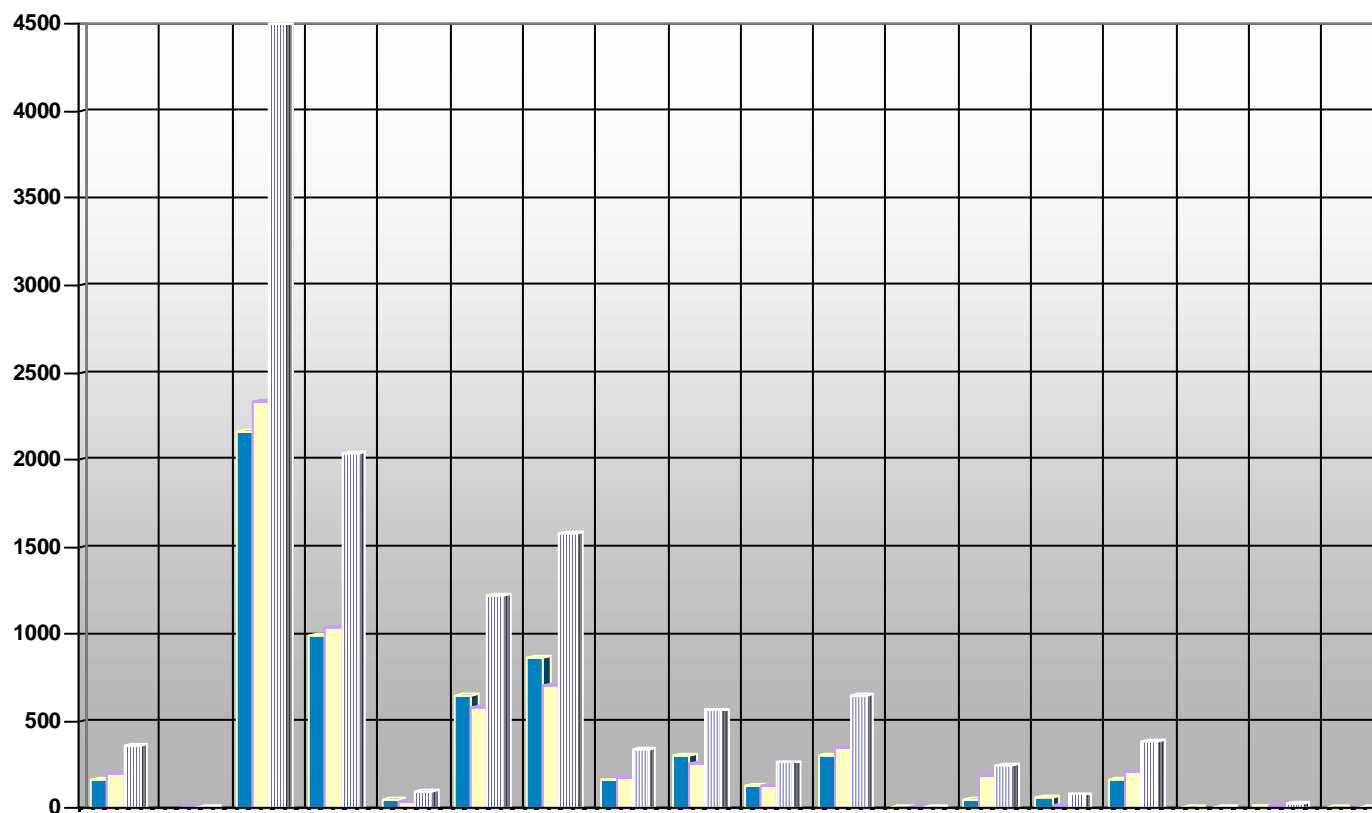




Nivel de Instrucción por Sexo en Habitantes Vigentes



	No sabe leer ni escribir	No Lee/Escribo	Inferior G. Escolar	Sin estudio	EGB1 Incompleto	Graduado escolar	ESO. Primaria	F. Profesional 1	F. P.II, Bachiller	F.P.II, Maestría	B. Superior BUP, COU	Título de Grado	Diploma escuela	Arquitecto Ingeniero	Título Superior	Tit. Est. Superior	Doctorado y desconocido	Valor
Hombres	163		2168	998	52	649	864	162	301	131	303	5	57	65	167	2	13	2
Mujeres	199	2	2332	1036	44	576	710	178	263	133	346	2	194	17	217		17	1
Total de Habitantes	362	2	4500	2034	96	1225	1574	340	564	264	649	7	251	82	384	2	30	3